

model kartonowy ♦ 1:200

MODELIK

Rok II (IX)

Nr 12/98

ISSN 1428-3840

SMS „KRONPRINZ”

NIEMIECKI KRĄŻOWNIK LINIOWY Z I WOJNY ŚWIATOWEJ



SANKO

Niemiecki krążownik liniowy z I wojny światowej SMS "KRONPRINZ"

Opracowanie modelu: Adam Kolczarek
Projekt okładki: Wojciech Sankowski

Niemiecki krążownik liniowy SMS "Kronprinz" został zwodowany 21.02.1914 r. Był jednym z czterech pancerników typu "König" ("König", "Kronprinz", "Markgraf", "Grosser Kurfürst"). Wraz z całym brzołem floty niemieckiej brał udział w najważniejszej bitwie morskiej pierwszej wojny światowej, która przeszła do historii jako Bitwa Jutlandzka (31.05 - 01.06.1916 r.). W drugiej fazie bitwy, około godziny 13⁰⁰, 3 eskadry okrętów liniowych pod dowództwem komandzira P. Bencke w składzie "König", "Grosser Kurfürst", "Markgraf" i "Kronprinz", zostaje zaatakowana przez brytyjskie kontrołpedowce "Orion" i "Moresby". Ogień obrony był tak silny, że zdobyły one wystrzelić w kierunku "Kronprinza" tylko jedną torpedę, która zeszła dłużej. O godz. 19⁰⁰ 3 eskadry swym zręcznym ogniem dosłownie rozstrzelale atakując ją z determinacją brytyjski krążownik "Delfina". Potężna eksplozja w komorach amunicyjnych spowodowała szybkie zatonięcie tego okrętu wraz z całą załogą. Z bitwy Jutlandzkiej porażkę którą wystrzelił 144 pociski kal. 305 mm, "Kronprinz" wyszedł niemal niekierując. Zniszczone ranny uszkodzenia miał jedynie tego samego roku, kiedy to nocą 5 listopada brytyjski okręt podwodny J-1 skutecznie zaatakował torpedami ponawiając zespół okrętów niemieckich trafiając "Grosser Kurfürst" i "Kronprinz". Oba okręty z trudem dowodził się do bazy. Po długotrwałym remoncie "Kronprinz" powrócił do służby. W dniu 18 października 1917 roku zespół złożony z okrętów liniowych "König", "Kronprinz", trzech lekkich krążowników i kilku kontrołpedowców wszedł do Zatoki Ryskiej z zamiarem dotarcia do Ansburga. Około godziny 10⁰⁰ nastąpiła wymiana ognia z silkami rosyjskimi, "Kronprinz" ostrzeliwany "Grodzanin", który otrzymał 6 trafień. Sam wychodził bez szwanku. Od dnia 27 stycznia 1918 roku okręt został przeniesiony na "Kronprinz Wilhelm". Po podpisaniu warunków zawieszenia broni w dniu 11 listopada 1918 roku, lota niemiecka zostaje skierowana do brytyjskiej bazy Scapa Flow. Jaj dowódca, wiceadmirał von Reuter, nie chcąc przekazać okrętów Anglikom, wydał 21 czerwca rozkaz samozatopienia wszystkich okrętów. "Kronprinz Wilhelm" wraz z całą niemiecką flotą opoczą na dnie morza.

DANE TAKTYCZNO-TECHNICZNE:
Wyporność: 25 796 / 28 600 t
Długość: 175,4 m
Szerokość: 29,5 m
Zanurzenie: 9,19 m
Moc maksym.: 31 000 KM
Prędkość: 21 W
Uzbrojenie: 10 x 305 mm; 14 x 150 mm; 4 x 88 mm;
5 wyrzutni torped kal. 500 mm
burtovy 350 mm; artylerię główną 300 mm
Pancerz: 1095 tona
Zaloga: 1095 ludzi

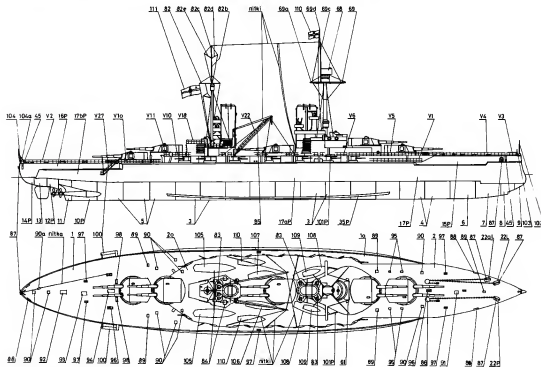
Kartonowy model pancernika "Kronprinz" opracowano w skali 1:200

UWAGI DOTYCZĄCE BUDOWY MODELU

Wszystkie elementy szkieletu kadłuba należy nałożyć o grubości 1 mm. Boczny krawędź pokładu 1, na ścianach pod kątem 45°, a następnie podciągany częściami 10L, 10L i 10P, 10P. Rینگi proponuję przynosić centropsem (kolopsem) na przedroczną kładź (lub bezpośrednio wykonać koso na foce). Takie wykonanie ringów daje dobry efekt przy niewielkim nakładzie pracy. Łączący kotwie wykonujemy z ogniw cz.87a. Ich długość powinna wynosić 2 x 140 i 125 mm. Elementy wykonane z drutu malujemy nie czarno, a z polycyablon (maszty) na szaro.

DODATKOWE OZNAČENIA

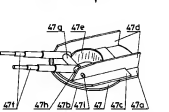
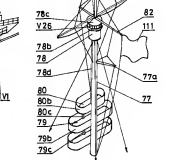
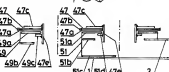
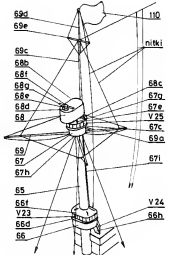
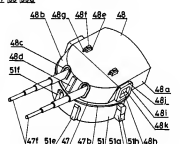
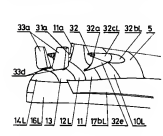
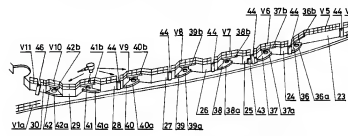
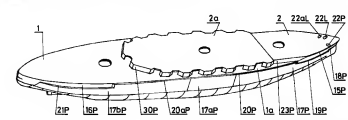
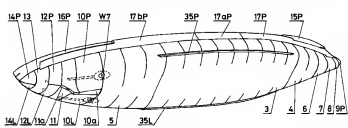
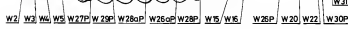
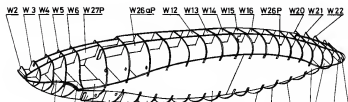
- np. 1/1 -cz. 1 podkład tekturowy o grubości 1 mm
np. 3/2/2 -cz. 32 wykonać z drutu o średnicy 2 mm
(- -) -zwinać na drucie o średnicy 2 mm
(- -) -zwinać w części 31
W -zwinać w części 31
W -wyciąć
W -przebić

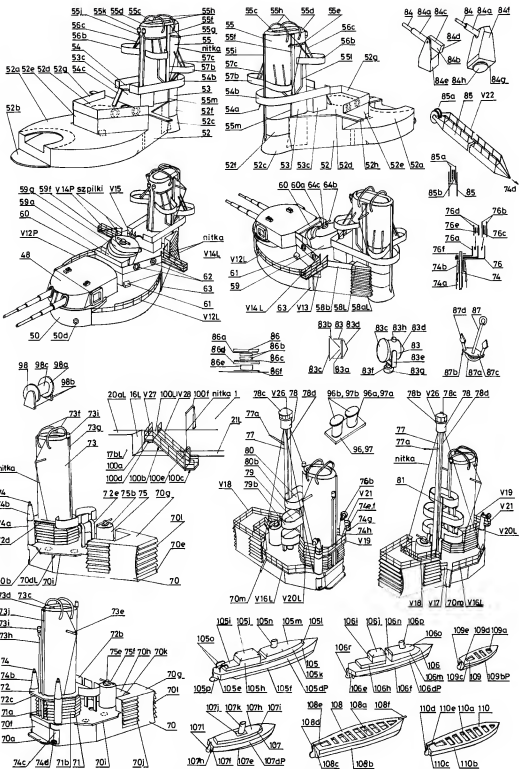


MODELK 12/98 ISSN 1428-3840
SMS "KRONPRINZ" Wydanie 1
WSZELKIE PRAWA ZASTRZEŻONE ©
Made in Poland

Wydawca:
WYDAWNICTWO „MODELK”
Janusz Oleś
ul. Szczecińska 10
74-100 Gryfino

Adres korespondencyjny:
Janusz Oleś
skr. poczt. 125
74-100 Gryfino 10
tel./fax: (091) 40-45-299





1918 г.

СМС "Kronprinz"

